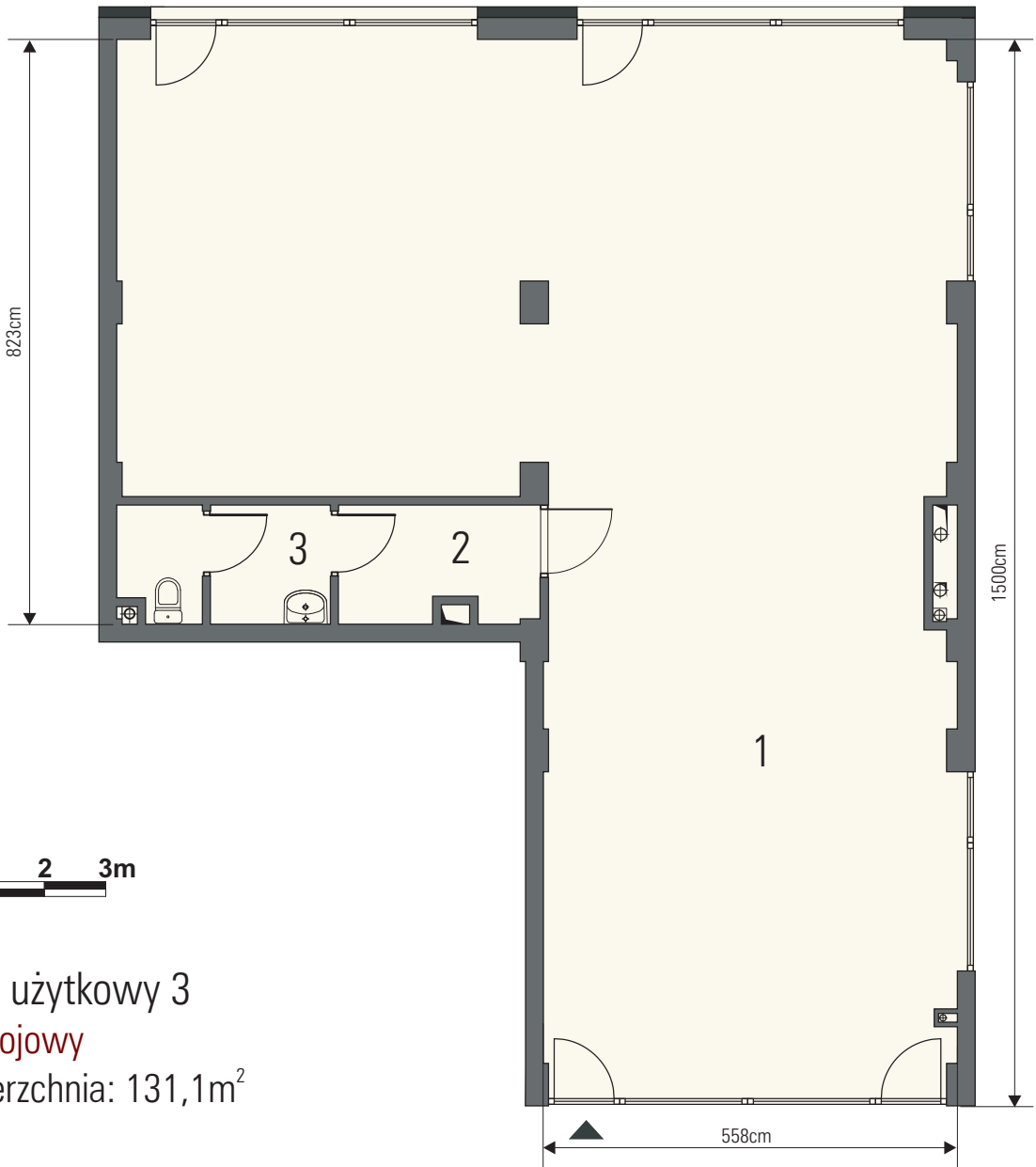


# 6a

Kapelanka



Lokal użytkowy 3  
3-pokojowy  
Powierzchnia: 131,1m<sup>2</sup>

- |  |                       |
|--|-----------------------|
| 1. Pomieszczenie użytkowe                | 122,10 m <sup>2</sup> |
| 2. Pomieszczenie użytkowe                | 4,50m <sup>2</sup>    |
| 3. Pomieszczenie higieniczno - sanitarne | 4,50m <sup>2</sup>    |